



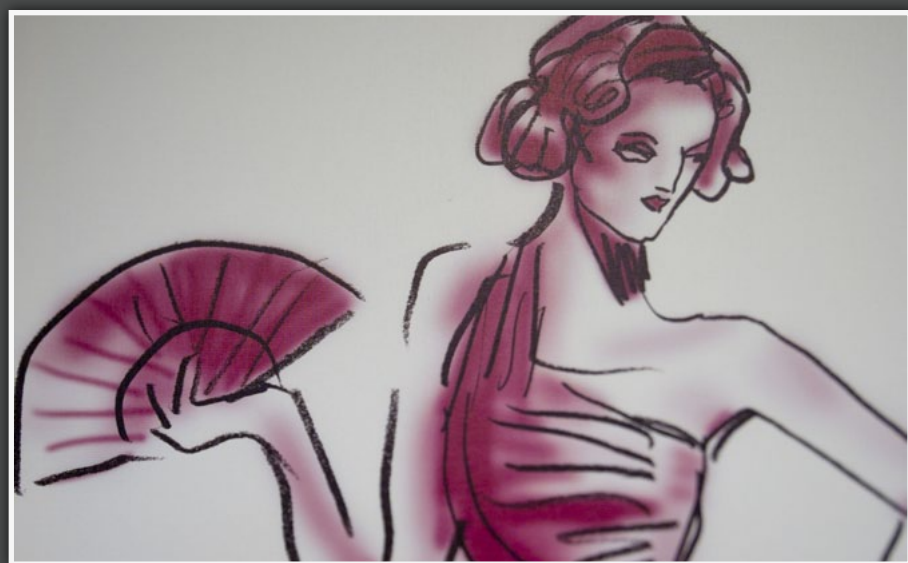
MANDARIN ORIENTAL
PARIS

Добро пожаловать в Mandarin Oriental, Paris
Ваш отдых в современном парижском стиле



Сьюты Superior и Deluxe

Комфортабельные сьюты Superior и Deluxe по-современному оснащены и предлагают отдых с неповторимым стилем. Между просторными комнатами — раздвижные двери, а через большие окна пространство заполняет солнечный свет. Великолепные ванны, восточные мотивы и картины на заказ завершают роскошный образ.



Сьюты Atelier

Элегантные двухуровневые сьюты Atelier дышат легкой атмосферой парижской роскоши. Первый этаж, оформленный в очаровательном стиле, состоит из холла, туалетной комнаты и гостиной с видом на Монмартр. На втором этаже расположена светлая ванная комната и роскошная спальня с кроватью, застеленной постельным бельем высокого качества. Из окон открывается вид на крыши домов, Лувр и Эйфелеву башню. В сьютах вывешены работы признанного фотографа Али Махдави.





Сьюты Premier

Уютные сьюты с продуманным дизайном и приятной меблировкой предлагают просторный отдых в атмосфере изыска. Восхитительные интерьеры, современное технологическое оснащение и элегантный дизайн. Большая спальня с кроватью king-size и гардеробной. Роскошная ванная комната с отдельной ванной и мозаичным полом. Возможно, главная деталь этих сьютов — большая терраса с видом на тихий внутренний дворик.



Сьют Crystal

Элегантный сьют с восхитительными видами на крыши домов и Монмартр. Находится на седьмом этаже отеля. Прекрасный дизайн, красивые картины, элегантный интерьер, звукоизоляция и современное технологическое оснащение. Сьют состоит из обеденной зоны, большой спальни, просторной ванной с отдельным паровым душем и небольшой туалетной комнаты. С большой обеденной террасы открывается вид на город.





Сьюты Couture

Просторные сьюты Couture обставлены с неповторимым вкусом: изысканные предметы мебели, оборудование Bang & Olufsen и украшения Lesage из шелка, жемчуга и хрусталя. Каждый сьют состоит из спальни, ванной комнаты с ванной, гостиной и балкона. Из окон некоторых сьютов открывается вид на улицу Сент-Оноре.



Сьюты Premier Atelier

Эти роскошные двухэтажные сьюты с интерьерами в стиле парижского арт-деко располагаются на верхнем этаже отеля. На первом этаже находится холл, гостиная и обеденная зала, а наверху — элегантная спальня и ванная комната. С балконов открывается вид на Эйфелеву Башню и здание оперы.



Сьют Cabochons

Атмосфера сьюта Cabochons вобрала в себя дух высокой моды: в интерьерах — эффектное сочетание оранжевых и медных оттенков, на стенах — фотографии в стиле «фэшн», предметы мебели украшены роскошными дизайнерскими тканями с приятной текстурой. Сьют состоит из двух уровней с гостиной, обеденной залой, открытой террасой, спальней и двумя туалетными комнатами. В великолепной ванной комнате находится паровой душ и ванна. Из окон открывается вид на Эйфелеву башню.





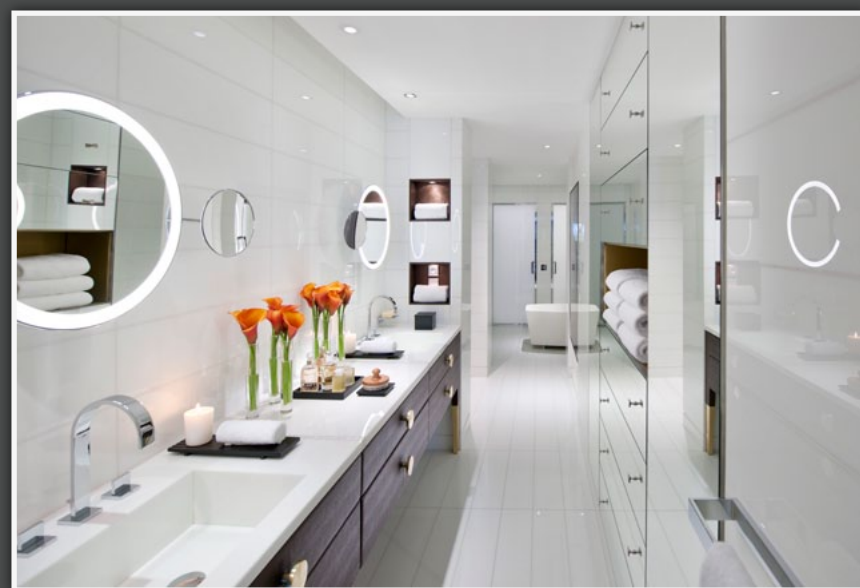
Сьют Royale Orientale

Сьют Royale Orientale выполнен в роскошном современном стиле, сочетающем в себе элементы восточной и европейской культуры. Лак, бархат, черное дерево, мрамор, фотографии пути из Парижа на восток, фигуры крокодилов ручной росписи у бара, цветочные узоры на портьерах. На первом уровне сьюта, у самого входа, находится удивительный предмет искусства авторства Тьерри Биша, изображающий рой бабочек. Далее гость попадает в гостиную, обеденную залу и на просторную террасу.



Сьют Royale Orientale

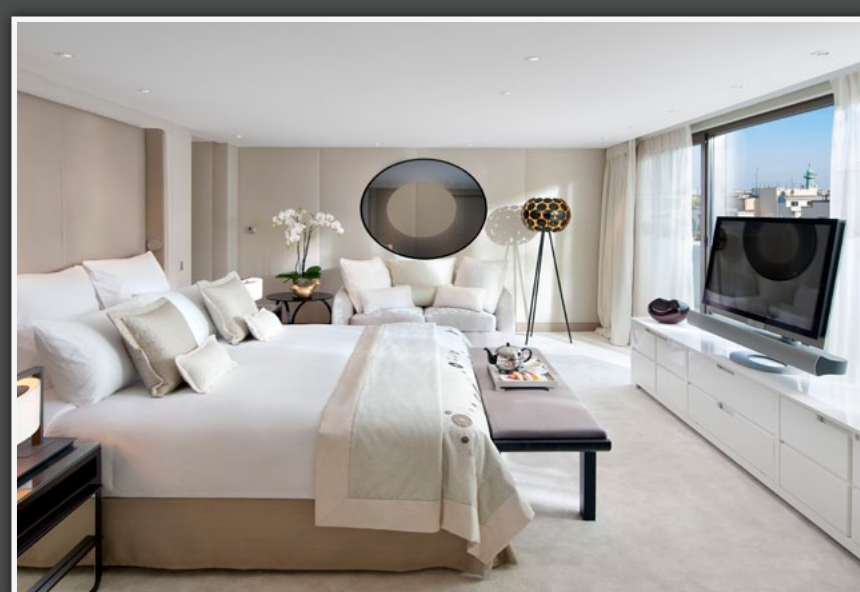
В элегантном интерьере просторной спальни на втором уровне присутствуют оттенки бронзы. Ванная комната располагает ванной и роскошным паровым душем. По желанию сьют можно объединить со сьютами Premier Atelier и Royale Mandarin для создания самого большого и роскошного пентхауса с тремя спальнями в Париже.





Сьют Royale Mandarin

Сьют Royale Mandarin площадью 350 кв. м расположен на верхнем этаже отеля. Этот сьют, готовый очаровать любого, состоит из двух уровней и открывает неповторимый вид на город. Здесь ощутима стилистика 1930-х годов: в интерьерах преобладают золотые, белые, бежевые и сливовые тона, позолоченный дуб, мрамор, лак, бархат и шелк. Поражают своей красотой и предметы интерьера: например, лестница, украшенная орнаментом гильош или спинка в изголовье кровати с работой Man Ray's Neck от Lesage.



Сьют Royale Mandarin

Роскошный сьют с просторной гостиной, обеденной залой, баром, кабинетом и тренажерами. Большая спальня и ванная комната с полами, украшенными искусственными драгоценными камнями, паровым душем и ванной. Из окон открывается вид на Эйфелеву башню. С восхитительной террасы открывается вид на здание оперы.



Mandarin Oriental, Paris

Расположение:

- Элитный адрес — здание на улице Сент-Оноре
- В окружении дизайнерских бутиков и ателье
- Рядом с Лувром и другими главными туристическими местами

Бары и рестораны:

- Главный шеф-повар — признанный мастер Тьерри Маркс
- Высокая кухня от Тьерри Маркса в ресторане Sur Mesure
- Ресторан Camélia, открытый в течение всего дня
- Превосходные коктейли в утонченной атмосфере бара Bar 8
- Кондитерская Mandarin Oriental

Приемы и деловые мероприятия:

- Четыре конференц-зала с видом на внутренний дворик
- Организация мероприятий для 60 гостей
- Восхитительная кухня
- Изысканное обслуживание, присущее отелям Mandarin Oriental

Спа-услуги:

- Четыре одноместных кабинета для процедур с паровым душем
- Три двухместных кабинета для процедур с паровым душем и живительной прохладой бассейна
- Восточная парная на травах
- Тропический душ
- Холистические процедуры, включая китайскую традиционную медицину

Возможности для отдыха:

- 15-метровый бассейн с уникальным дизайном
- Фитнес-центр с новейшим оборудованием Technogym
- Тихий зеленый внутренний дворик

J'aime
Paris.

Адрес отеля:

251 rue Saint-Honoré, 75001 Paris
Телефон +33 (0)1 70 98 78 88

mopar-reservations@mohg.com
mandarinoriental.com/paris
Онлайн-бронирование

