



MANDARIN ORIENTAL  
BOSPHORUS  
ISTANBUL

# KUSURSUZ BİR GÜN

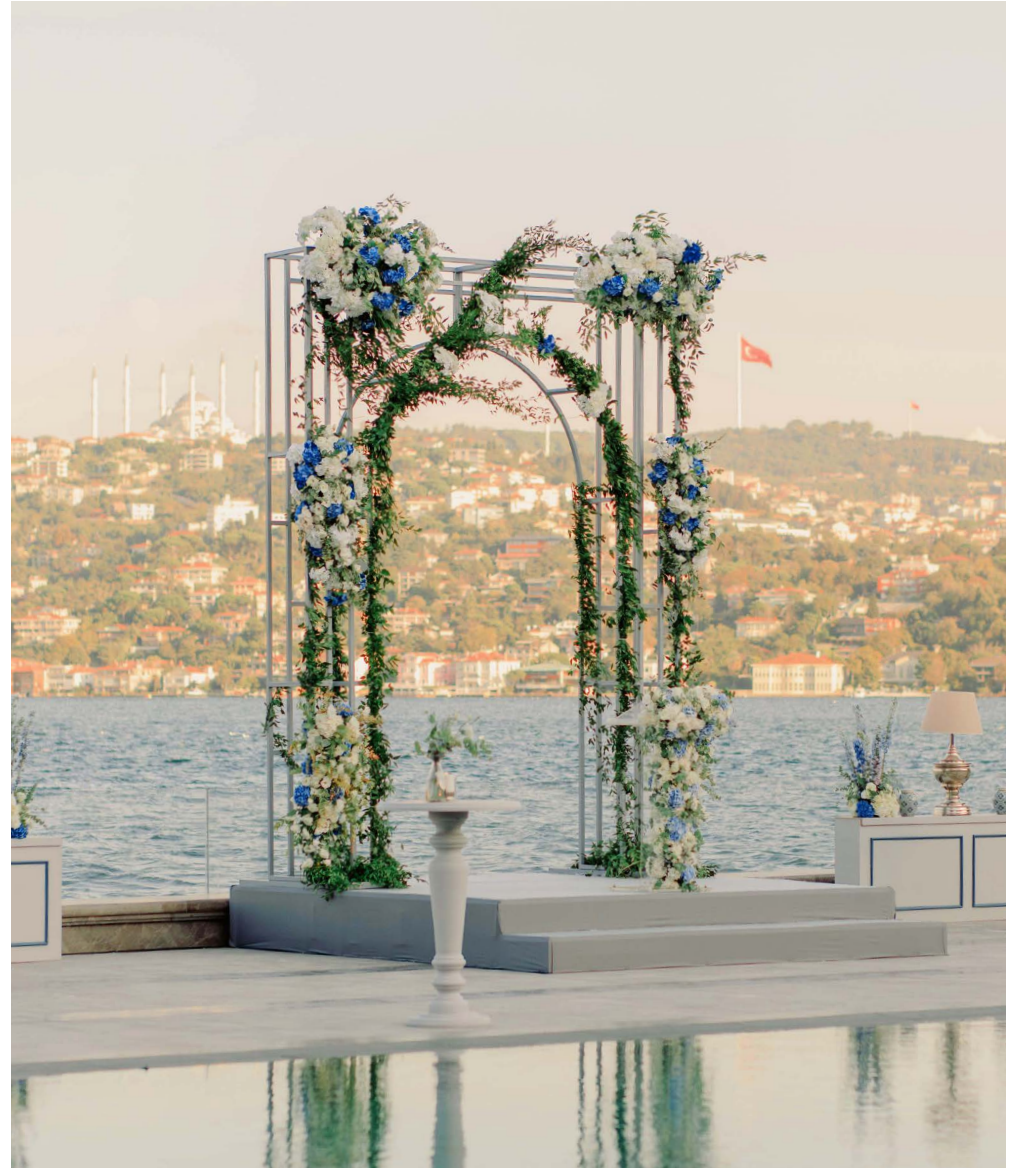
SONSUZA DEK HATIRLANACAK BİR DÜĞÜN DAVETİ

PERİ MASALINIZA SAHNE OLABİLECEK  
EN BÜYÜLEYİCİ ADRES



Boğaz'a nazır muhteşem bir etkinlik bahçesi, görkemli bir balo salonu ve diğer seçkin mekan alternatiflerinin yanı sıra, mükemmel bir ziyafet ve güler yüzlü, çözüm odaklı hizmet anlayışıyla, sizin ve her bir konuğunuzun daima keyifle hatırlayacağı, kusursuz bir düğün daveti...





KUSURSUZ MEKANLAR



# BOSPHORUS BALO SALONU

YÜZEY ALANI

950 m<sup>2</sup>

BOYUTLAR

(BxExY)

38.2 x 23.3 x 7.1 m



TÖREN  
800 Kişi



KOKTEYL  
800 Kişi



YUVARLAK MASA  
600 Kişi



# BOSPHORUS GARDEN

YÜZEY ALANI

1640 m<sup>2</sup>

BOYUTLAR

(BxE)

47.81 x 32.33 m



KOKTEYL  
800 Kişi



YUVARLAK MASA  
600 Kişi



# MELISSA BALO SALONU

YÜZEY ALANI

270 m<sup>2</sup>

BOYUTLAR

(BxExY)

19.1 x 14 x 5.2 m



KOKTEYL  
180 Kişi



YUVARLAK MASA  
150 Kişi



# JASMINE BALO SALONU

YÜZEY ALANI

600 m<sup>2</sup>

BOYUTLAR

(BxExY)

20.5 x 28.7 x 6 m



TÖREN  
430 Kişi



KOKTEYL  
450 Kişi



YUVARLAK MASA  
350 Kişi





# CRYSTAL ETKİNLİK ALANI

YÜZEY ALANI

900 m<sup>2</sup>

BOYUTLAR

(BxExY)

39 x 23 x 6 m



KOKTEYL  
800 Kişi



YUVARLAK MASA  
400 Kişi





# DÜĞÜN PAKETİ



# DÜĞÜN PAKETİ



## DEĞÜSTASYON

Gelin, damat ve aile üyeleriniz için özel olarak organize ettiğimiz, düğün öncesi menü tadımı ile enfes bir deneyimi sizinle birlikte şekillendiriyoruz.

## DÜĞÜN PASTASI

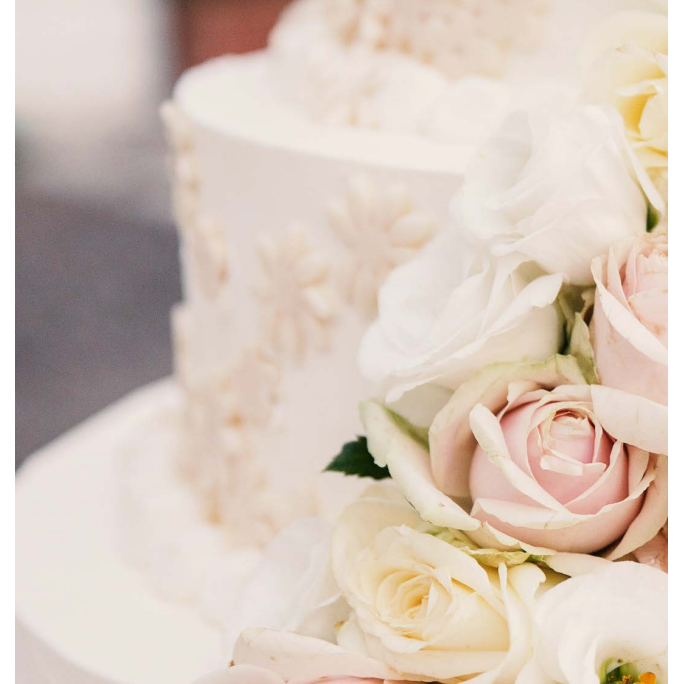
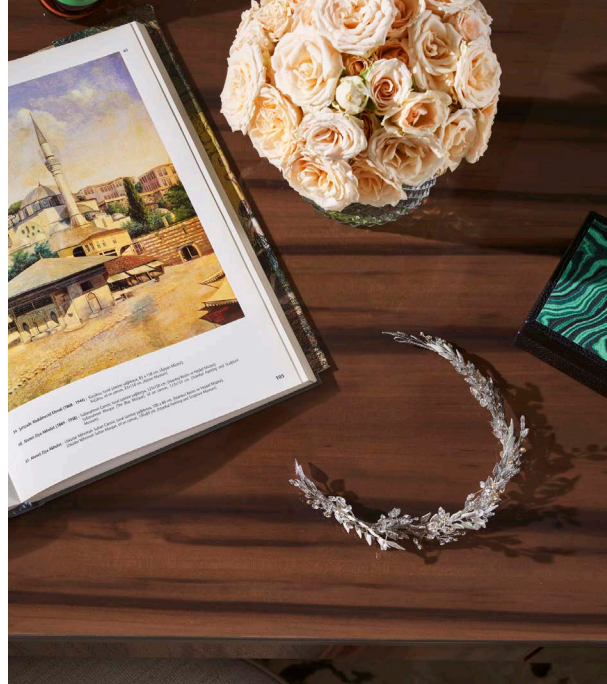
Pasta kesim töreniniz için görkemli bir “şov” pastası ve ayrıca tüm misafirleriniz için pasta servisi ile unutulmaz anlara imza atıyoruz.

## İKİ DÜĞÜN MELEĞİ

Oteldeki tüm konaklamanız boyunca iki özel yardımcınız, gelin ve damada asistanlık yapmak üzere, her ihtiyacınızda yanınızda...

## DÜĞÜN ORGANİZATÖRÜ

Düğün günü öncesinde ve düğün esnasında hayallerinizdeki günü sizinle birlikte tasarlaması için, her çiftte özel etkinlik organizasyonu hizmetleri sunuyoruz.



## DÜĞÜN PAKETİ



### NAİLE SULTAN SÜİT

Gelin ve damadın düğün öncesi gün boyu kullanımları ve düğün gecesi konaklamaları için özel ayrılmış Naile Sultan süitimiz tüm konforu ve lüks detaylarıyla sizi bekliyor.



### DAMAT HAZIRLIK ODASI

Damadın hazırlıklarında gün boyu kullanımı için özel ayrılmış bir oda da düğün paketimiz içerisinde yer alıyor.



## DÜĞÜN PAKETİ



### OLEA BOSPHORUS'TA BİRİNCİ YIL DÖNÜMÜ YEMEĞİ

Birinci yıl dönümünüzü Boğaz kıyısında romantik bir kutlama ile taçlandırmak için sizi Olea Bosphorus'ta özel bir akşam yemeğine davet ediyoruz.



### MANDARIN OTELLERİNDE ÖZEL BALAYI TEKLİFLERİ

Balayınıza özel teklif veya avantajlar için seçeceğiniz bir Mandarin Oriental Oteli ile iletişime geçiyoruz.





mo\_istanbul



MandarinOrientalIstanbul

Kuruçesme, Muallim Naci Caddesi No: 62, 34345 Beşiktaş, İstanbul, Türkiye +90 212 349 88 88 | [mandarinoriental.com/istanbul](https://www.mandarinoriental.com/istanbul)